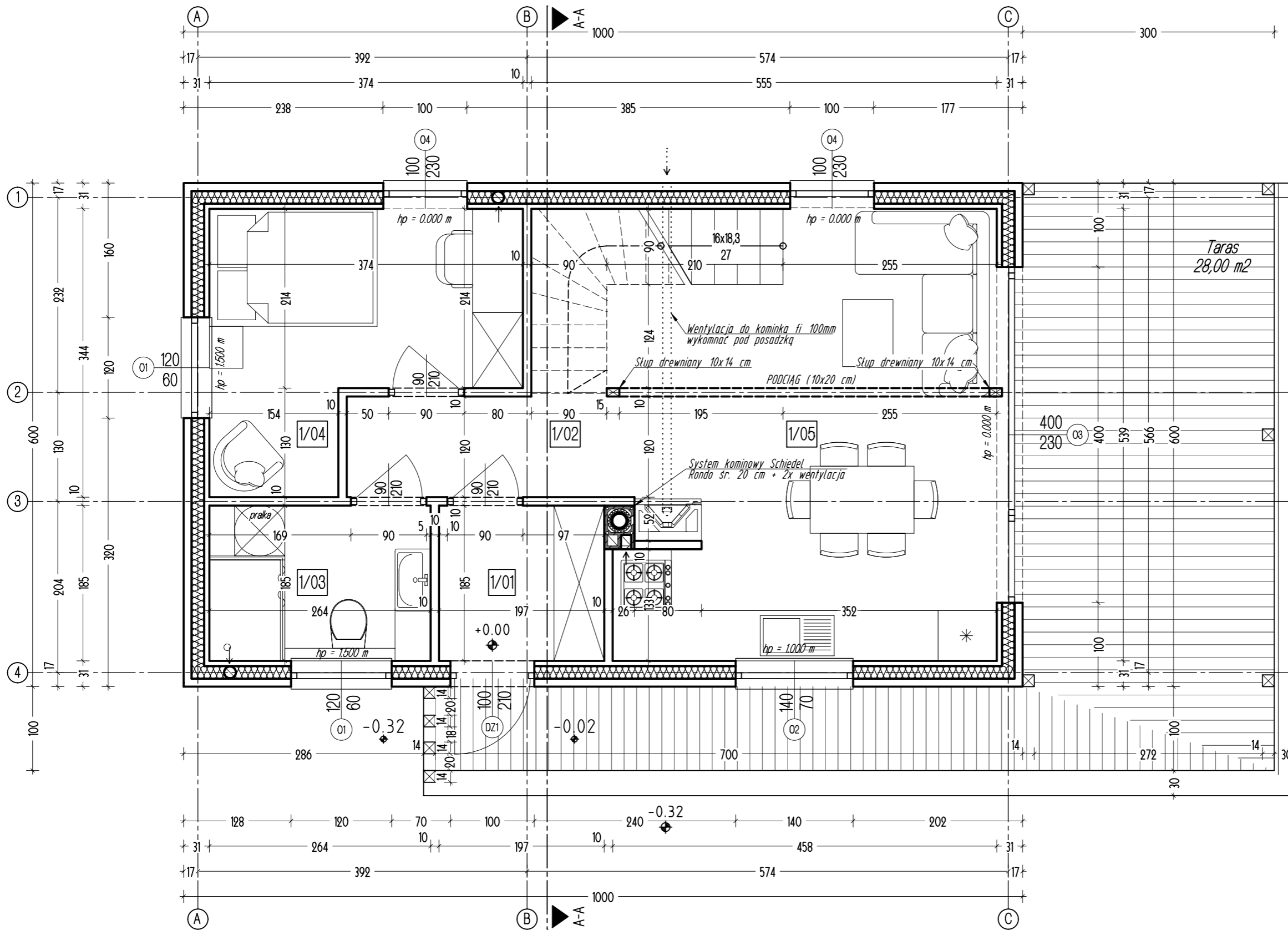


# RZUT PARTERU W SKALI 1:50



ZESTAWIENIE POWIERZCHNI BUDYNKU		
1/01	Wiatrołap	3.64 m <sup>2</sup>
1/02	Komunikacja	7.82 m <sup>2</sup>
1/03	Łazienka	4.88 m <sup>2</sup>
1/04	Pokój	9.98 m <sup>2</sup>
1/05	Kuchnia z salone	22.76 m <sup>2</sup>
RAZEM		48.88 m <sup>2</sup>

Powierzchnia użytkowa: 48,88 m<sup>2</sup>

## WYMIARY STOLARKI:

### ZEWNĘTRZNA -

- podano wymiary w świetle ościeży (otwór w ścianie w stanie surowym);

### WEWNĘTRZNA -

- podano wymiary w świetle ościeży (otwór w ścianie w stanie surowym)

### DRZWI ZEWNĘTRZNE -

- podano wymiary w świetle ościeży (otwór w ścianie w stanie surowym)

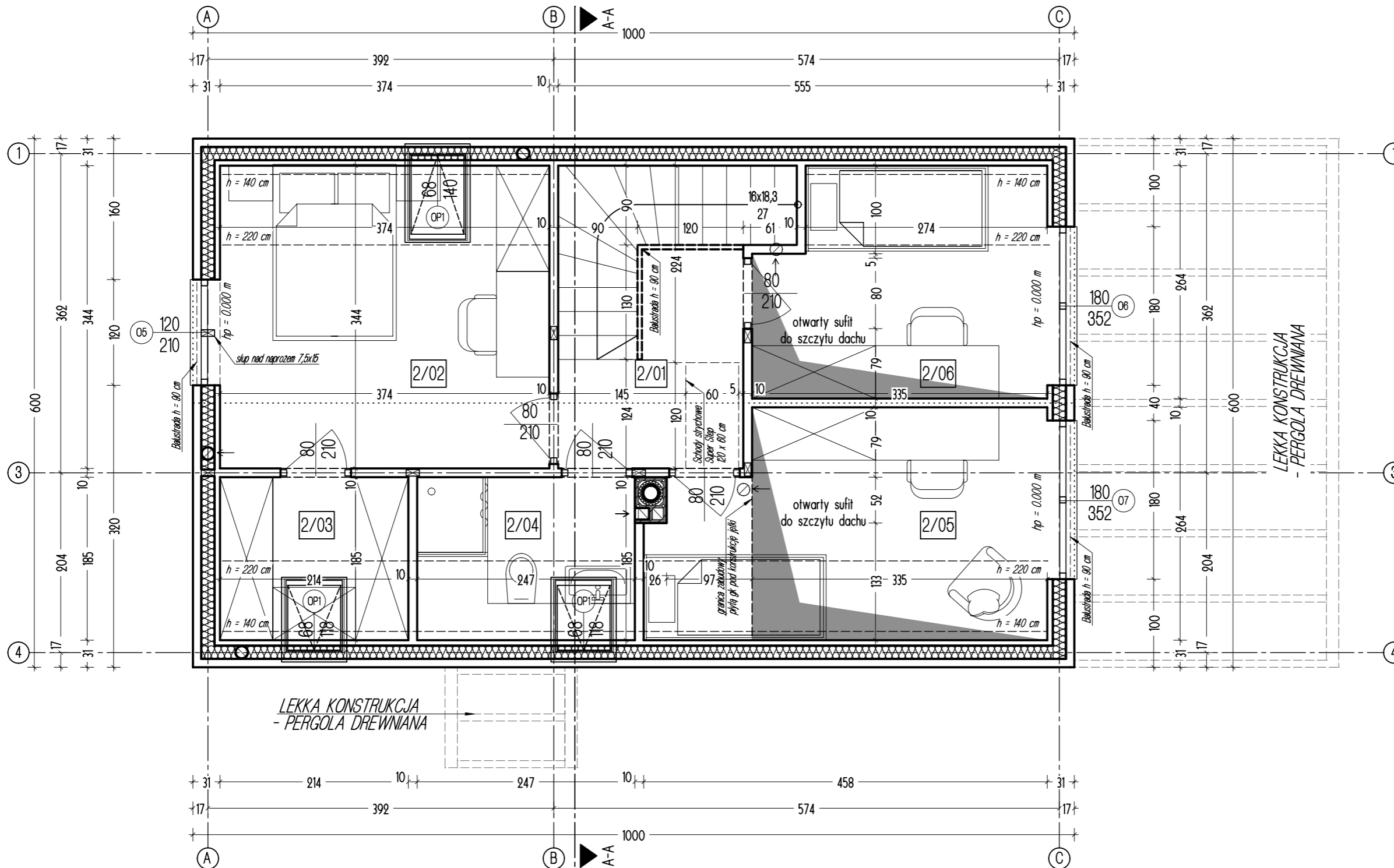
W projekcie zastosowano wentylację grawitacyjną.

### UWAGA!

WSZYSTKIE WYMIARY SPRAWDZIĆ NA BUDOWIE

- Elementy konstrukcyjne wykonać wg projektu konstrukcji
- Wymiarowanie podane do elementów konstrukcji ścian
- Wykaz warstw przegród znajduje się na rysunkach przekroju a-a

# RZUT PODDASZA W SKALI 1:50



ZESTAWIENIE POWIERZCHNI BUDYNKU			
		powierzchnia całkowita	powierzchnia użytkowa
2/01	Komunikacja	4.89 m <sup>2</sup>	4.89 m <sup>2</sup>
2/02	Sypialnia	12.84 m <sup>2</sup>	10.97 m <sup>2</sup>
2/03	Łazienka	3.95 m <sup>2</sup>	2.88 m <sup>2</sup>
2/04	Łazienka	4.57 m <sup>2</sup>	3.33 m <sup>2</sup>
2/05	Pokój	11.13 m <sup>2</sup>	8.70 m <sup>2</sup>
2/06	Pokój	8.24 m <sup>2</sup>	6.87 m <sup>2</sup>
RAZEM		45.62 m <sup>2</sup>	37.64 m <sup>2</sup>

Powierzchnia użytkowa: 37,64 m<sup>2</sup>  
Powierzchnia całkowita (posadzki): 45,62 m<sup>2</sup>

**POWIERZCHNIA UŻYTKOWA POMIESZCZEN LICZONA:**  
poniżej 140 cm - 0%  
między 140 cm a 220 cm - 50%  
powyżej 220 cm - 100%  
P.C. = Powierzchnia całkowita

### WYMIARY STOLARKI:

- ZEWNĘTRZNA** -  
- podano wymiary w świetle ościeży (otwór w ścianie w stanie surowym);
- WEWNĘTRZNA** -  
- podano wymiary w świetle ościeży (otwór w ścianie w stanie surowym)
- DRZWI ZEWNĘTRZNE** -  
- podano wymiary w świetle ościeży (otwór w ścianie w stanie surowym)
- W projekcie zastosowano wentylację grawitacyjną.

### UWAGA!

- WSZYSTKIE WYMIARY SPRAWDZIĆ NA BUDOWIE**
- Elementy konstrukcyjne wykonać wg projektu konstrukcji
  - Wymiarowanie podane do elementów konstrukcji ścian
  - Wykaz warstw przegród znajduje się na rysunkach przekroju a-a, b-b

# RZUT POŁĄCI DACHOWYCH

## W SKALI 1:50

RYNNY DACHOWE (#) - 125  
RYNNY SPUSTOWE (#) - 110

POWIERZCHNIA DACHU (m<sup>2</sup>) - 86

LEGENDA:

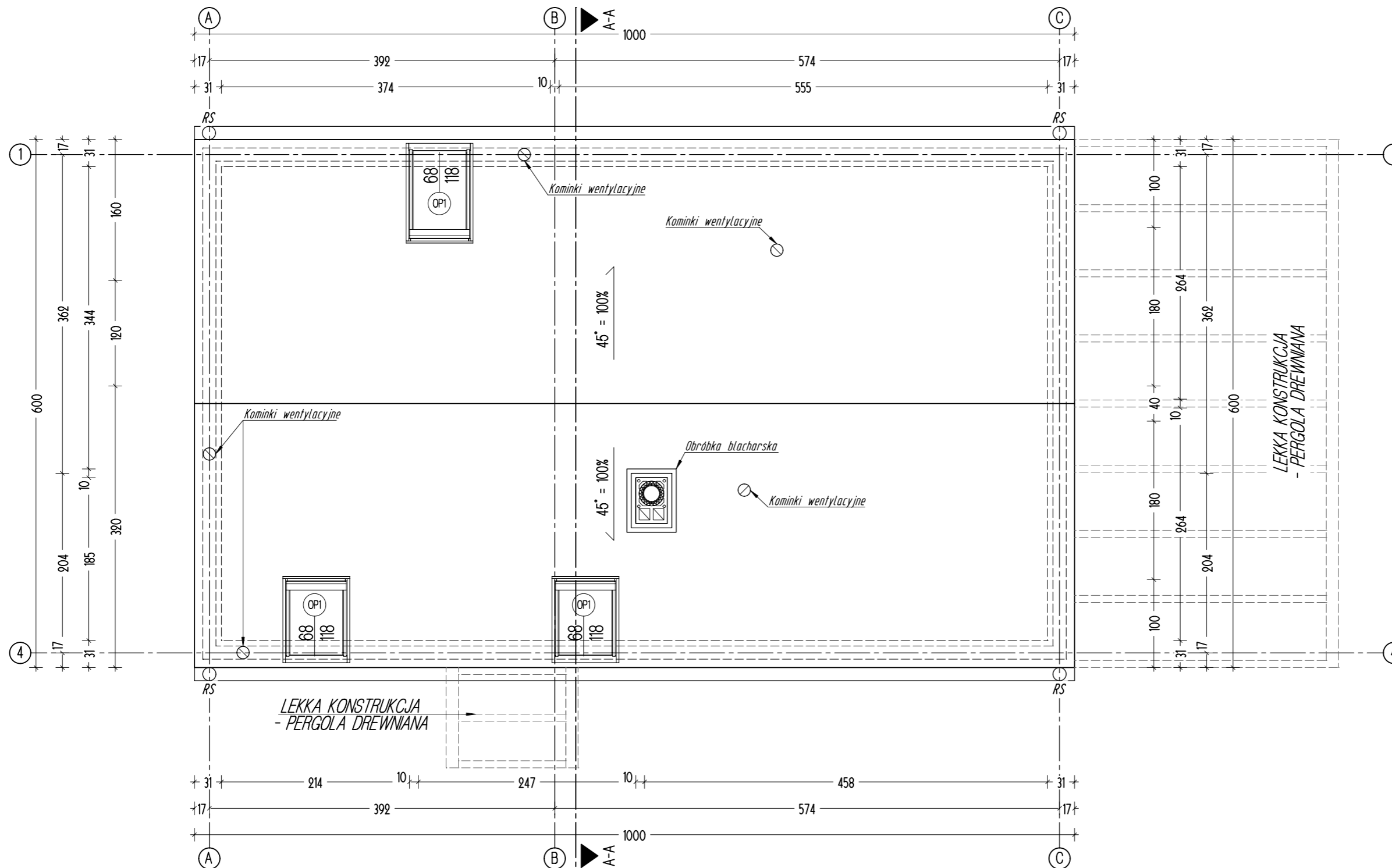
1. RS - RURA SPUSTOWA #100
2. RYNNY MOCOWAĆ ZE SPADKIEM W KIERUNKU RUR SPUSTOWYCH; I MIN. = 0,5%
3. W POBLIŻU KOMINA ZLOKALIZOWAĆ WYŁAZ DACHOWY.

UWAGA!

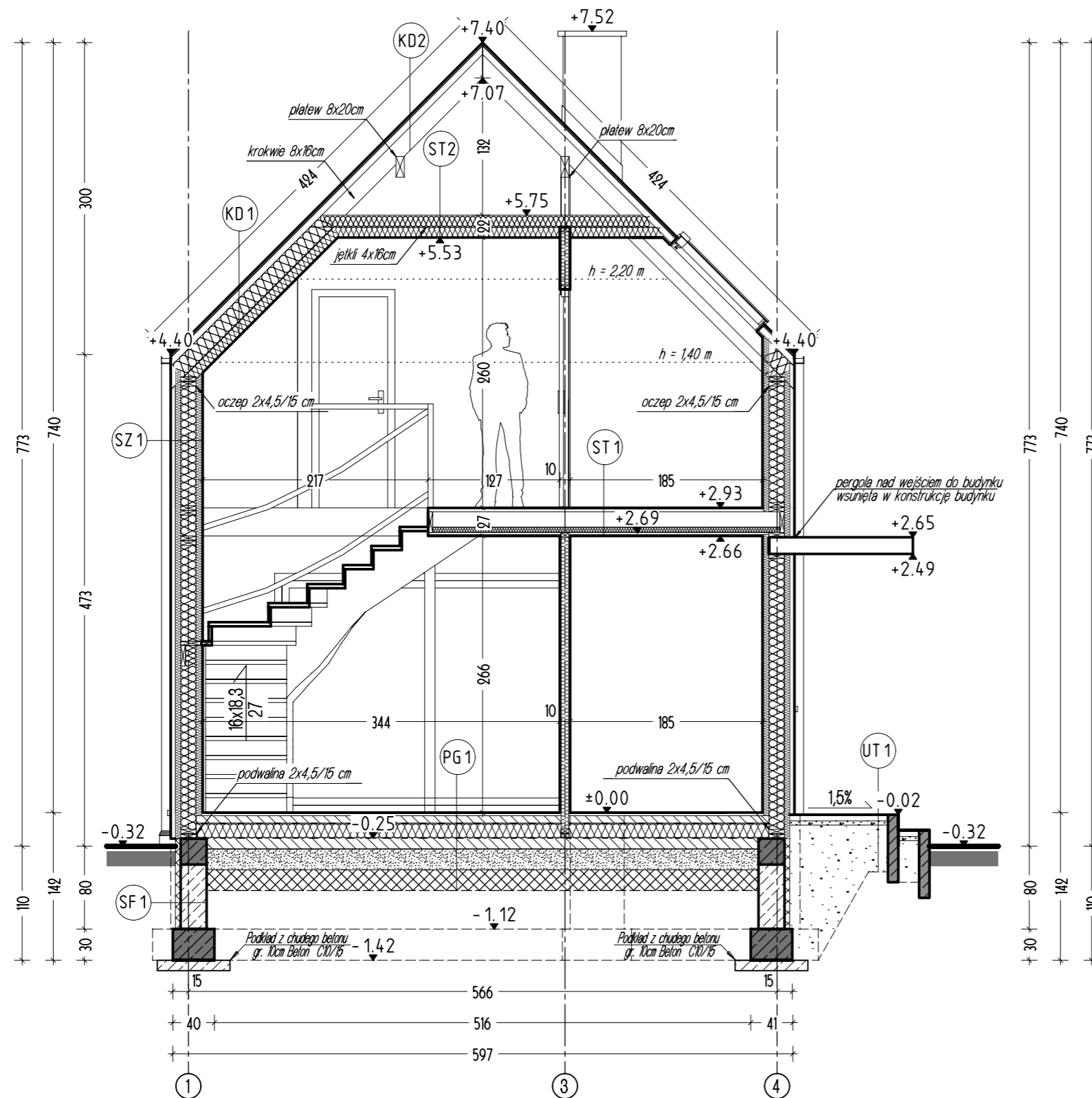
Powierzchnię dachu należy zweryfikować z natury.

Dach należy wyposażyć w stopnie i ławy kominiarskie oraz płotki przeciwśniegowe.

UWAGA! WSZYSTKIE WYMIARY  
SPRAWDZIĆ NA BUDOWIE.



# PRZEKRÓJ A-A W SKALI 1:50



KD1 DACH OCIEPLONY
- BLACHA NA RABEK STOJĄCY - RUKI
- MATA STRUKTURALNA
- OSB-3 25MM
- PUSTKA WENTYLACYJNA 2,5CM / KONTRYLATA 5X2,5CM
- KROKIEW 8X16CM/ OCIEPLENE WELNA MINERALNA MIĘDZY KROKWIAMI (MIN. 18 CM)
- WELNA MINERALNA NA WIESZAKACH GR. 10CM
- PŁYTA GIPSOWO-KARTONOWA GR. 12,5MM

KD2 DACH NEOOCIEPLONY
- BLACHA NA RABEK STOJĄCY - RUKI
- MATA STRUKTURALNA
- OSB-3 25MM
- PUSTKA WENTYLACYJNA 2,5CM / KONTRYLATA 5X2,5CM
- KROKIEW 8X16CM

PG1 POSADZKA MIESZKANA
- PANELE PODŁ. /TERAKOTA
- 7CM WYLEWKA CEMENTOWA
- 15 CM STYROPIAN EPS 100 TERMO ORGANIKA
- FOLIA PE MIN. 0,3MM
- 10CM BETON C12/15
- PODSYPKA ZWIROWO-PIASKOWA MIN. 20CM

ST1 STROP NAD PARTEREM
- DESKI PODŁOGOWE GR. 2,7CM
- PODKŁAD PŁŚNIOWY 7MM
- BELKI STROPOWE 10X21 /WELNA 20CM
- PŁYTY Z WELNY SZKLANEJ MIĘDZY BELKAMI STROP. ISOVER GR.5CM
- RUSZT WSPORCZY DLA PŁYT GK ZŁAT DREWNIANYCH GR.20X40MM
- PŁYTA GIPSOWO-KARTONOWA GR.12,5CM

ST1 STROP NAD PODDASZEM
- DESKA GR. 3,2CM
- JĘTKA 8X16CM
- WELNA SZKLANA MIĘDZY JĘTKAMI ISOVER 15 CM
- DODATKOWA TERMOIZOLACJA Z WELNY SZKLANEJ POMIĘDZY DREWNIANYM RUSZTEM DLA PŁYT GK
- PŁYTA GIPSOWO-KARTONOWA

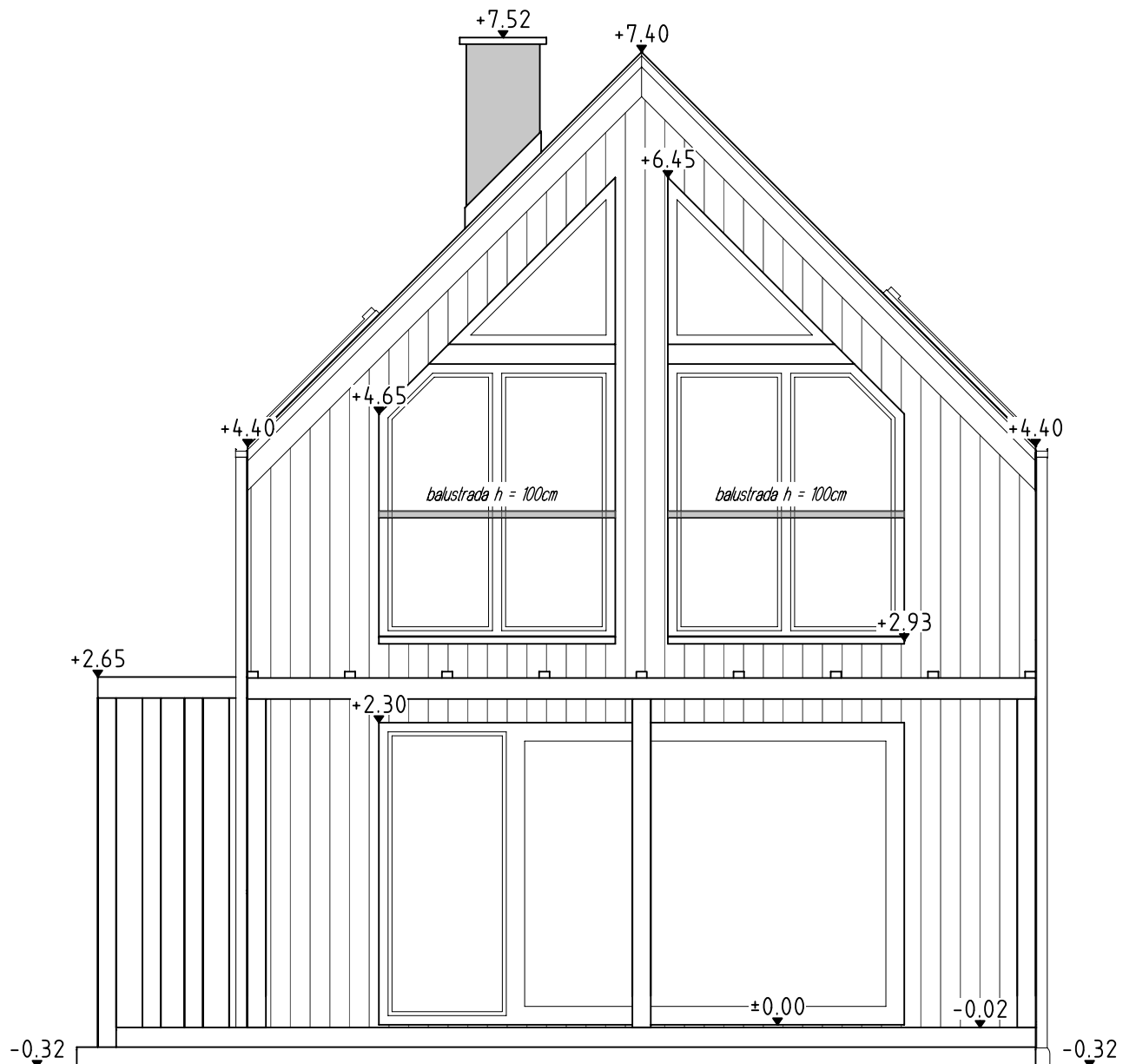
SZ1 ŚCIANA ZEWNĘTRZNA DREWNIANA
- DESKA ELEWACYJNA UKŁADANA PIONOWO - 2CM
- RUSZT DREWNIANY - ŁATY 2X4 CM, PRZESTRZEŃ WENTYLACYJNA - 2CM
- FOLIA WIATROIZOLACYJNA PE - 0,2 CM
- RUSZT DREWNIANY - ŁATY 5X4 CM/ WELNA MINERALNA - 5CM
- SŁUPOWY RUSZT DREWNIANY SŁUPY DREWNIANE 4,5X15 CM/ WELNA MINERALNA - 15CM
- FOLIA PAROIZOLACYJNA PE - 0,2 CM
- RUSZT DREWNIANY POD PŁYTKI GK - POZIOME ŁATY DREWNIANE 5X4 CM WELNA MINERALNA - 5CM
- PŁYTKI GK/ W POMIESZCZENIACH MOKRYCH PŁYTKI GIPS PRO HYDRO TYP H2 (GKB) - 1,25 CM

SF1 ŚCIANA FUNDAMENTOWA GR. 30 CM
- FOLIA KUBELKOWA
- STYROPIAN - 5 CM
- IZOLACJA PIONOWA POWŁOKOWA -BITUMICZNA X3, NA RAPÓWCE
- ŚCIANA Z BLOCZKÓW BETONOWYCH / WYLEWANA Z BETONU B20
- DYSPERBIT X2




**UWAGA! WSZYSTKIE WYMIARY SPRAWDZIĆ NA BUDOWIE.**

# ELEWACJA FRONTOWA

## W SKALI 1:50



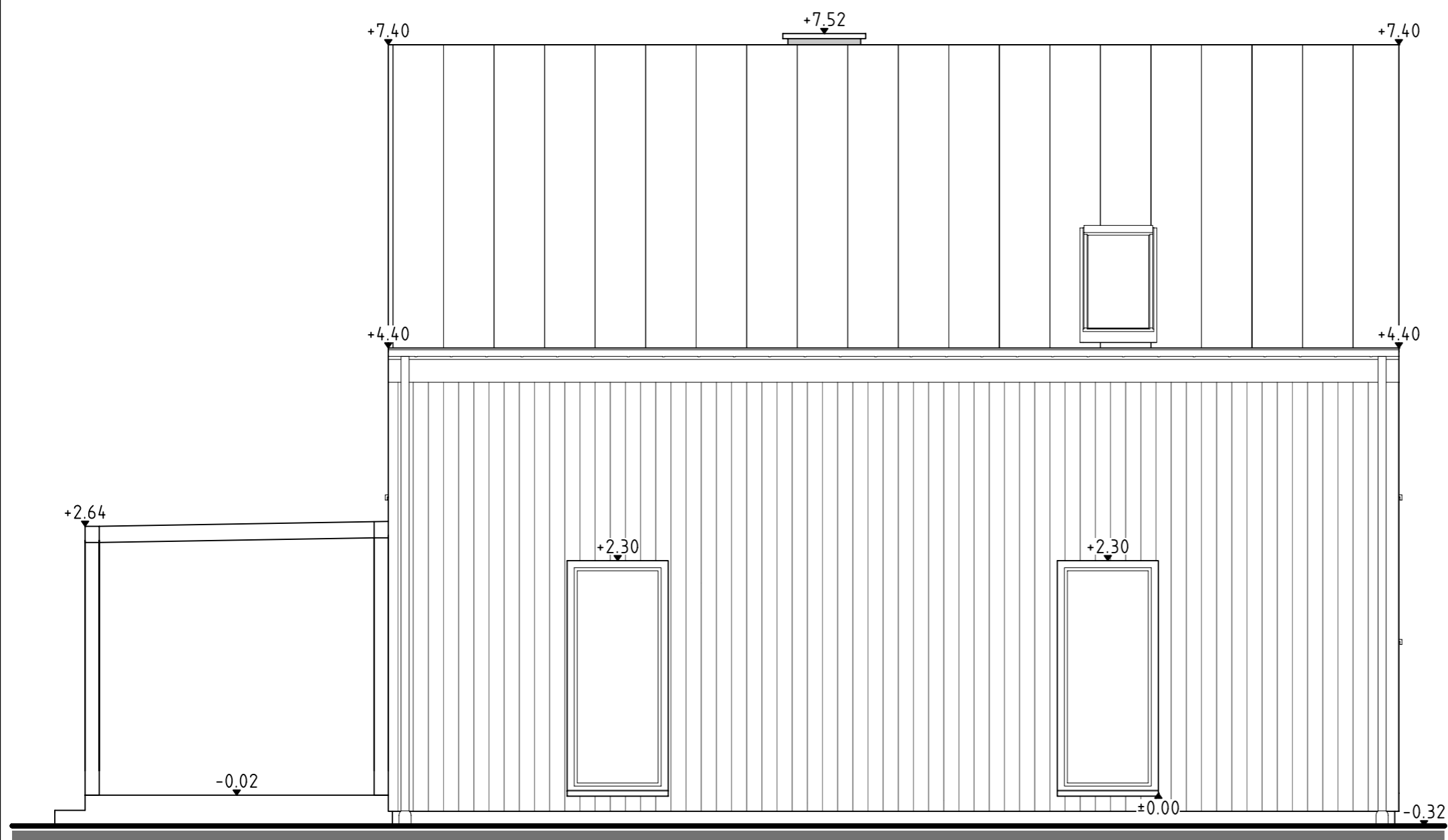
**ELEWACJA WSCHODNIA**

-  BLACHA NA RĄBEK STOJĄCY - RLUUKKI  
W KOLORZE GRAFITOWYM
-  BLACHA NA RĄBEK STOJĄCY - RLUUKKI  
W KOLORZE GRAFITOWYM
-  DESKA ELEWACYJNA - W KOLORZE  
NATURALNEGO DREWNA




**UWAGA:**

Okna i drzwi zewnętrzne w kolorze drewna,  
barierka, pokrycie dachu w kolorze grafitowym,  
elementy orynnowania w kolorze grafitowym.

**ELEWACJA BOCZNA I**  
**W SKALI 1:50**

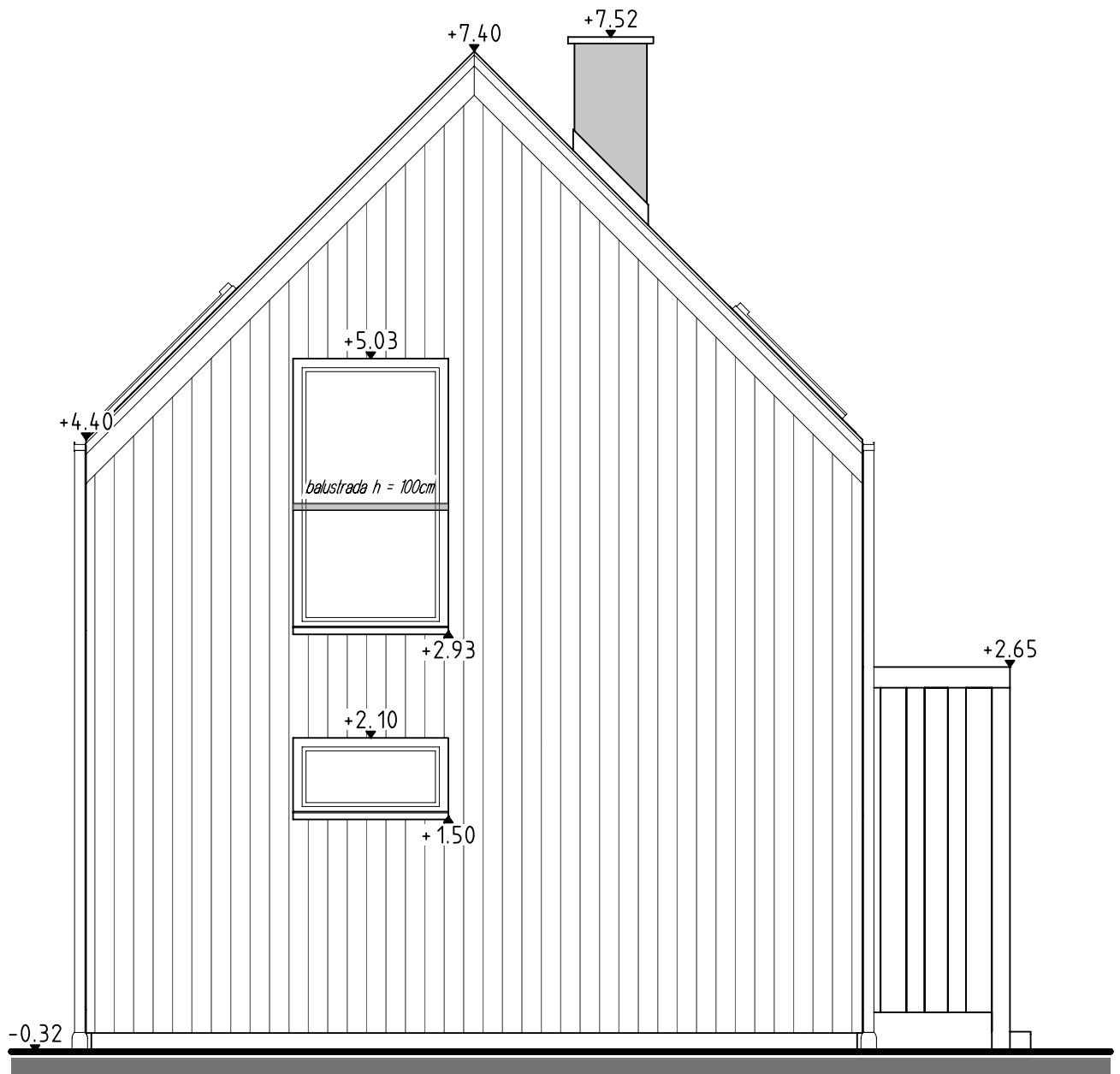


**ELEWACJA PÓLNOCNA**



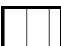
-  BLACHA NA RĄBEK STOJĄCY - RUKKI  
W KOLORZE GRAFITOWYM
-  BLACHA NA RĄBEK STOJĄCY - RUKKI  
W KOLORZE GRAFITOWYM
-  DESKA ELEWACYJNA - W KOLORZE  
NATURALNEGO DREWNA

UWAGA:  
Okna i drzwi zewnętrzne w kolorze drewna,  
barierka, pokrycie dachu w kolorze grafitowym,  
elementy ornowania w kolorze grafitowym.

# ELEWACJA OGRODOWA W SKALI 1:50



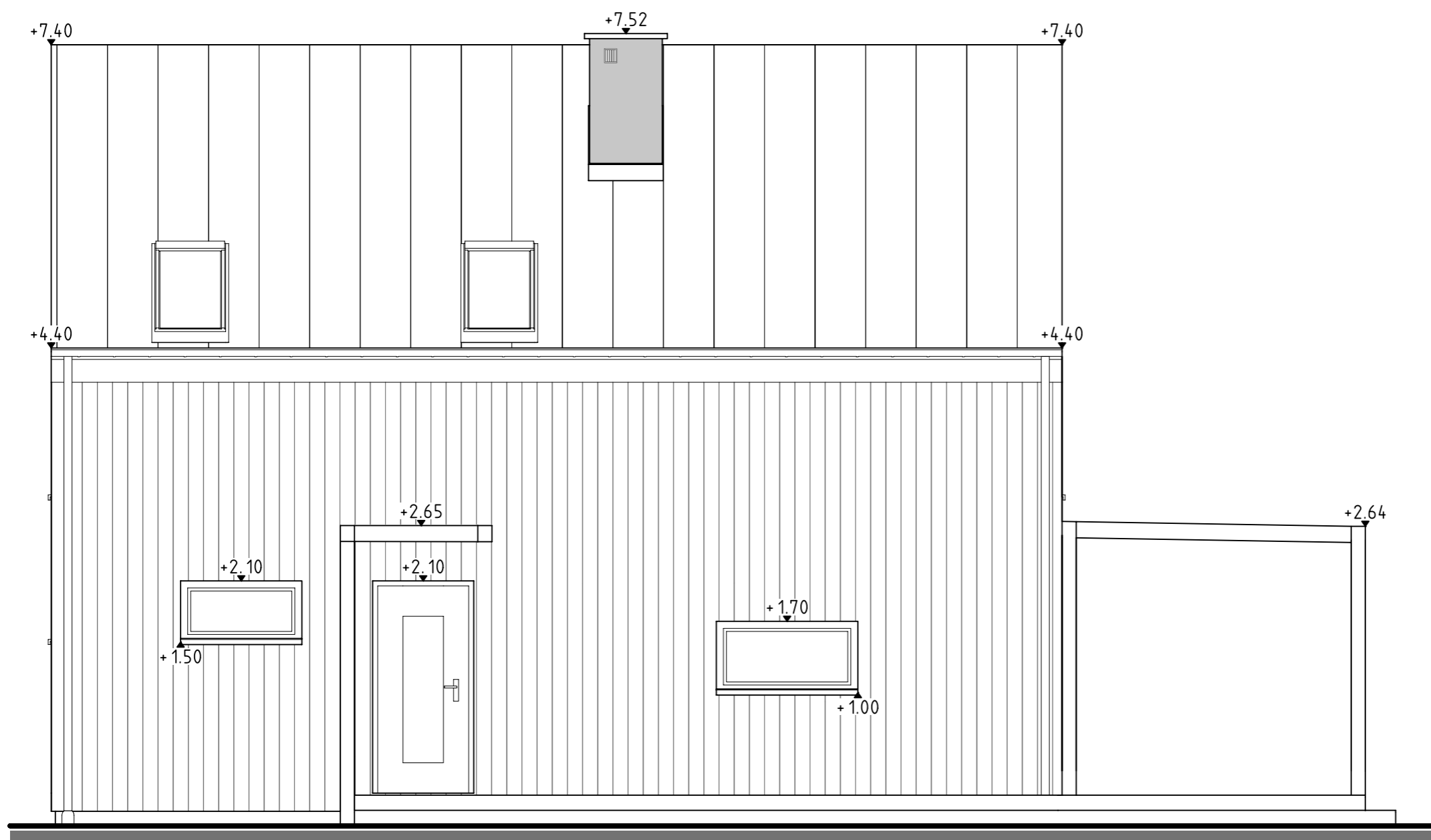
**ELEWACJA ZACHODNIA**

-  BLACHA NA RĄBEK STOJĄCY - RLUKKI  
W KOLORZE GRAFITOWYM
-  BLACHA NA RĄBEK STOJĄCY - RLUKKI  
W KOLORZE GRAFITOWYM
-  DESKA ELEWACYJNA - W KOLORZE  
NATURALNEGO DREWNA




UWAGA:  
Okna i drzwi zewnętrzne w kolorze drewna,  
barierka, pokrycie dachu w kolorze grafitowym,  
elementy orynnowania w kolorze grafitowym.

# ELEWACJA BOCZNA II

W SKALI 1:50



## ELEWACJA POŁUDNIOWA

-  BLACHA NA RĄBEK STOJĄCY - RUKKI  
W KOLORZE GRAFITOWYM
-  BLACHA NA RĄBEK STOJĄCY - RUKKI  
W KOLORZE GRAFITOWYM
-  DESKA ELEWACYJNA - W KOLORZE  
NATURALNEGO DREWNA

UWAGA:  
Okna i drzwi zewnętrzne w kolorze drewna,  
barierka, pokrycie dachu w kolorze grafitowym,  
elementy rynnowania w kolorze grafitowym.